

colab +

ONU HABITAT
POR UM FUTURO URBANO MELHOR

AGENDA 2030

PARA O DESENVOLVIMENTO
SUSTENTÁVEL E A
GESTÃO MUNICIPAL



A sua cidade é sustentável?

Desde 2018 a população brasileira é convidada para participar da **Consulta Cidades Sustentáveis**, uma parceria entre o Colab e o ONU-Habitat (**Programa das Nações Unidas para os Assentamentos Humanos**), que busca entender a percepção dos cidadãos sobre suas cidades através de um questionário que aborda tópicos como a qualidade das moradias disponíveis, meios de transporte, acessibilidade e muito mais.

A consulta está em sua 5ª edição e você é uma peça fundamental para o sucesso desse projeto. Vamos lá?



**CONSULTA
CIDADES
SUSTENTÁVEIS**





Agenda 2030 e a Gestão Pública Brasileira

A Agenda 2030 é um plano global lançado pela ONU com 169 metas divididas em 17 Objetivos de Desenvolvimento Sustentável (ODS) para “as pessoas, para o planeta e para a prosperidade”, fundamentadas a partir da visão estabelecida pela organização para o desenvolvimento global, que devem ser atingidos até 2030. Você pode ler o documento oficial [clikando aqui](#).

Este documento programático de desenvolvimento foi pactuado pelos 193 países membros da Organização das Nações Unidas (ONU), dentre eles o Brasil.

Muitas prefeituras se comprometeram com a Agenda 2030 e usam as metas propostas em sua gestão, como é o caso da cidade de [São Paulo que adotou as metas propostas pela ONU](#) como diretrizes das políticas públicas municipais.

A Consulta Cidades Sustentáveis se baseia no **ODS 11: Cidades e Comunidades Sustentáveis**, que busca tornar as cidades e assentamentos humanos inclusivos, seguros, resilientes e sustentáveis e, nas edições anteriores, conseguiu respostas de todo país.





A cidade de Niterói também promove intensas ações de promoção à participação popular, como a “Participa Niterói – Plano Plurianual 2022-2025” que ajudou a definir as metas do PPA. Os indicadores apontados pelo **Plano Plurianual** estão alinhados com os Objetivos de Desenvolvimento Sustentável, em especial os de número:



4 - que indica a necessidade das cidades em ofertar educação de qualidade e cultura;



8 - acerca da garantia de trabalhos decentes e do desenvolvimento econômico;



11 - que defende a incorporação do caráter sustentável às cidades e comunidades.

VEJA MAIS

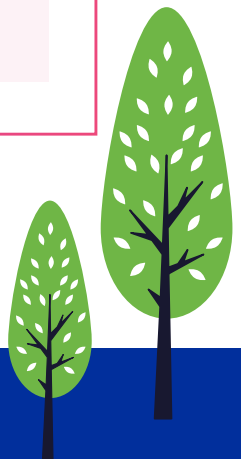
Em todos os quatro anos de aplicação da consulta, a cidade de Niterói e São Paulo estiveram presentes entre as dez cidades que mais responderam a consulta no Brasil.



Confira o ranking de participação desse período:

CONSULTA CIDADES SUSTENTÁVEIS

2018	2019	2020
9.606 PARTICIPAÇÕES	10.885 PARTICIPAÇÕES	5.622 PARTICIPAÇÕES
830 CIDADES	787 CIDADES	682 CIDADES
Top 10 cidades: Niterói São Paulo Santo André Rio de Janeiro Teresina Juiz de Fora Porto Alegre Recife Caçapava Curitiba	Top 10 cidades: São Paulo Teresina Niterói Juiz de Fora Santo André Recife Rio de Janeiro Porto Alegre Manaus Maceió	Top 10 cidades: Santo André Niterói Teresina Juiz de Fora São Paulo Mesquita Rio de Janeiro Recife Porto Alegre Campinas

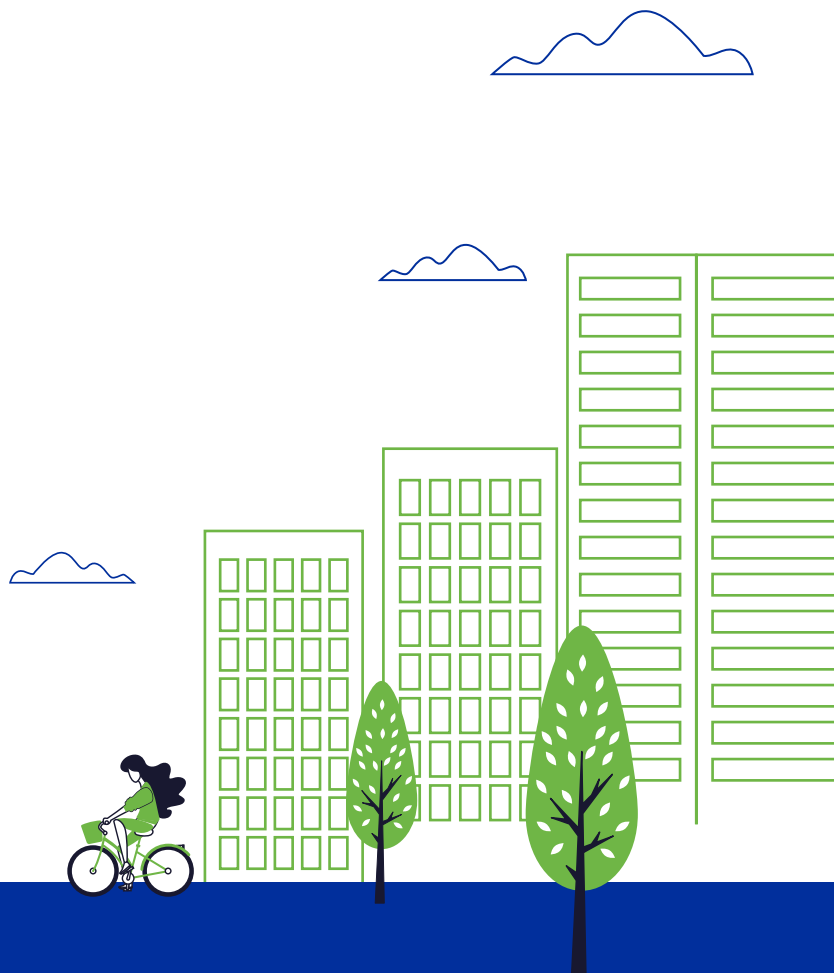




Sua gestão pode fazer a diferença!

O Colab gostaria de incentivar o seu município a engajar no compartilhamento da Consulta Cidades Sustentáveis que pode ser respondida no link <https://consultas.colab.re/cidades-sustentaveis> ou no aplicativo Colab.

Entre em contato com a gente e receba materiais para divulgação, quanto mais participações em seu território, mais dados você terá para auxiliar nos planejamentos!



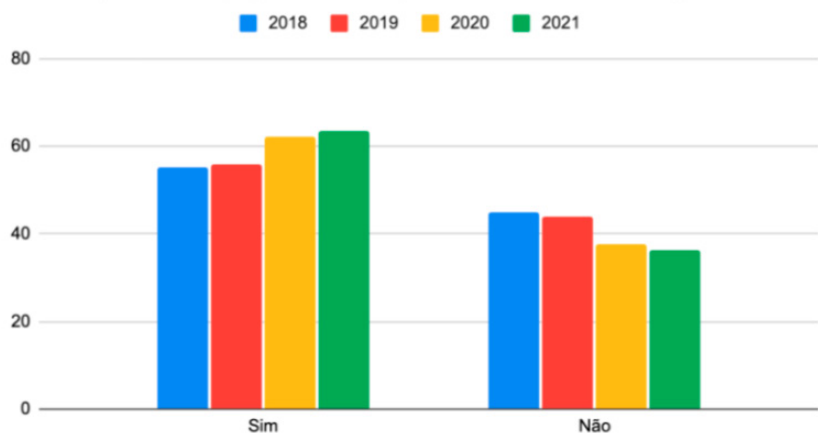


Benefícios para a sua gestão

A gestão por resultados orienta a administração pública na organização de ideias de inovação. Nesse sentido, a criação e uso de indicadores é essencial para alinhar governos e estratégias, contemplando as demandas cidadãos de maneira efetiva.

No exemplo ao lado, podemos ver o progresso e as limitações das cidades para atender às ODS.

Na cidade que eu vivo, quando as pessoas estão insatisfeitas com a Prefeitura, existem espaços onde elas podem fazer suas reclamações.



Com os dados obtidos através da Consulta Cidades Sustentáveis, você poderá acompanhar a percepção dos cidadãos sobre a cidade e o serviço prestado pelo poder público.

Sua gestão pode utilizar esse dados para:

- Mapear áreas vulneráveis;
- Entender a visão da população sobre diversos assuntos;
- Divulgar projetos locais e informar os cidadãos;
- Trabalhar linguagem simples na gestão pública;
- Mapear iniciativas para o desenvolvimento de uma cidade melhor;
- Planejar consultas públicas de diversos temas (exemplo: plano de adaptação climática, qualidade da oferta de serviços, segurança pública entre outros)

Você quer ser parte dessa mudança?

Entre em contato com o nosso time e entenda como a sua cidade pode participar desse movimento!

ÍRIA ALMEIDA

Head de Relações
Governamentais do Colab

iria.almeida@colab.re

PATRÍCIA VALZACHI

Especialista em Participação
Social do Colab

patricia.valzachi@colab.re

*Juntos podemos construir cidades melhores
para os cidadãos com os cidadãos!*

